

零壹-windows 远程资源管理

Windows 远程资源管理——可用于实现零壹板卡和 windows 系统的电脑间的资源传输（比如文档、字体、图片、矢量图、数据库和打标记录）。这个功能**需要两者处于同一个网络之内**（可以是通过[网线直连](#)，或者打标机和电脑连接到同一个路由器）。

当板卡和电脑都连接到同一个网络之后，我们还需要进行两步操作实现远程资源管理，详细步骤如下。

一、电脑端设置共享文件夹

首先需要在电脑上设置一个共享文件夹，这样板卡和电脑连接后，可以上传资源到这个文件夹，也可以把这个文件夹的资源下载到板卡上。选中一个文件夹，然后设置为共享文件夹，如图：

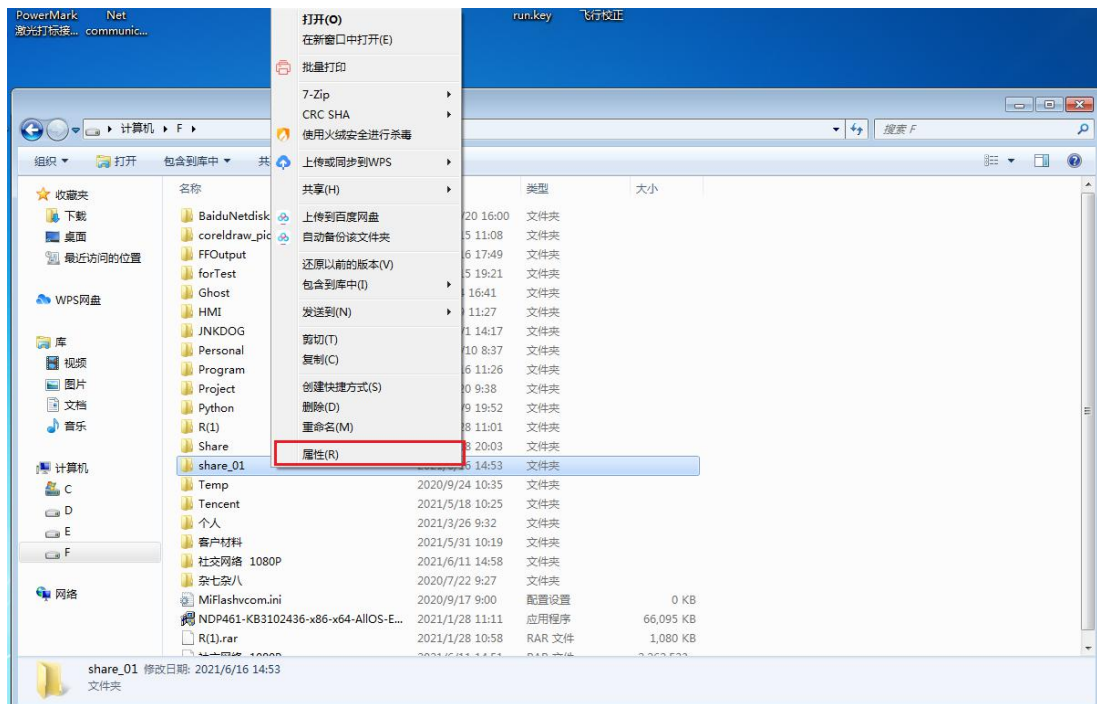


图 1

如图 1，选中一个文件夹后点击属性。然后点击共享，再点击共享，如图：

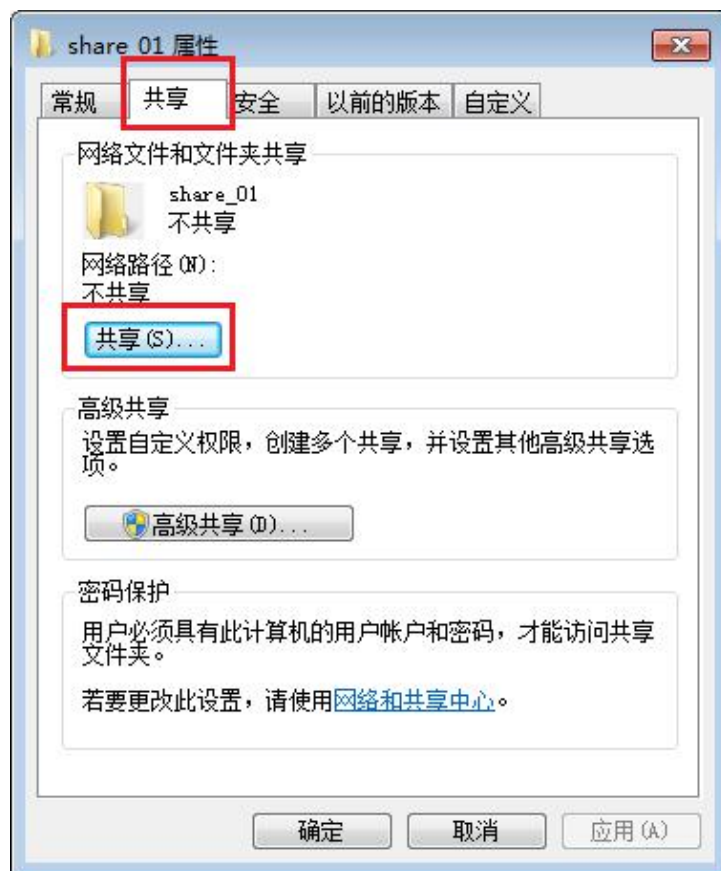


图 2

然后点击输入框右侧的小黑色三角形，选择“Everyone”（如果没有看到可以选择的“Everyone”，则可以手动在输入框输入“Everyone”）。

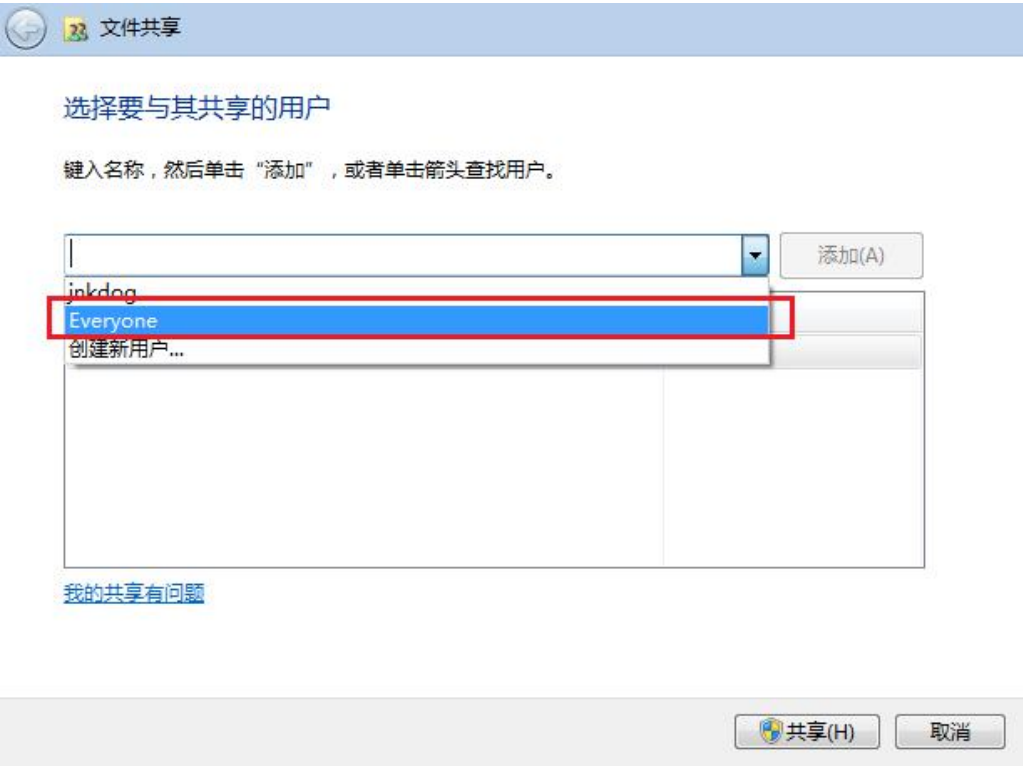


图 3

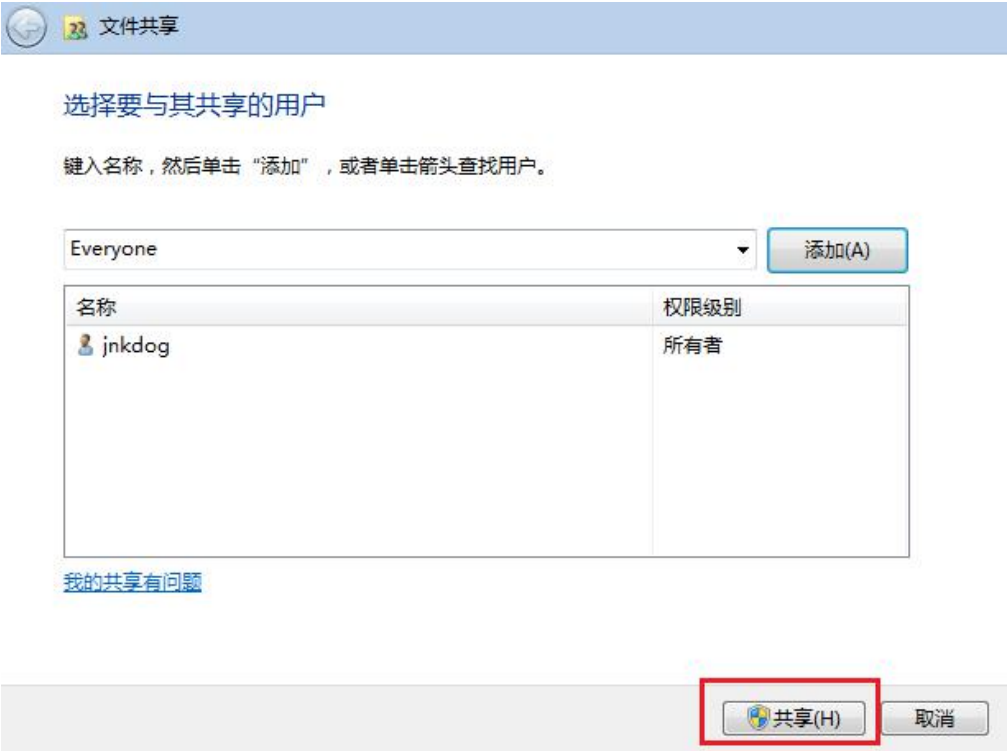


图 4

输入完成后点击共享即可，如图 4。

最后我们可以看到提示：您的文件夹已共享，点击完成，然后再点击关闭即可，如图：



图 5

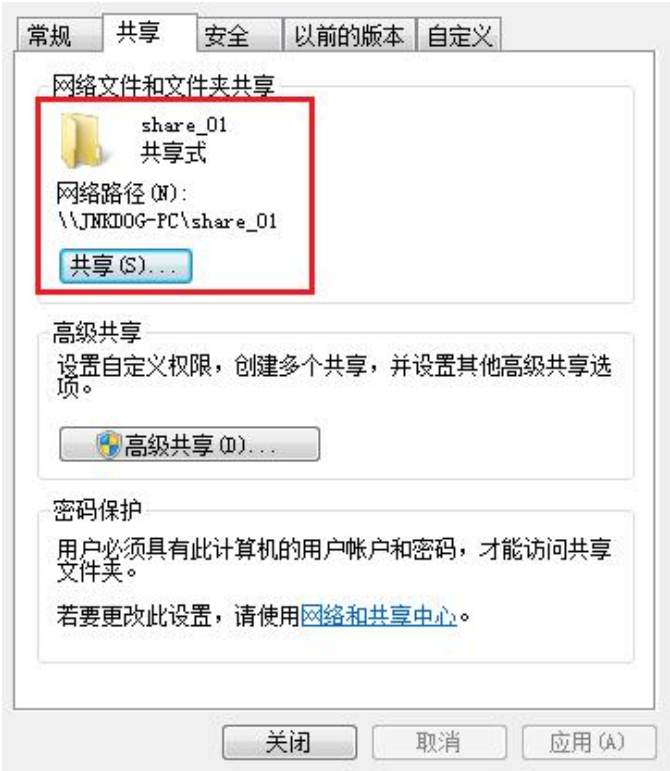


图 6

最后我们可以检查下文件是否已经共享，如图：

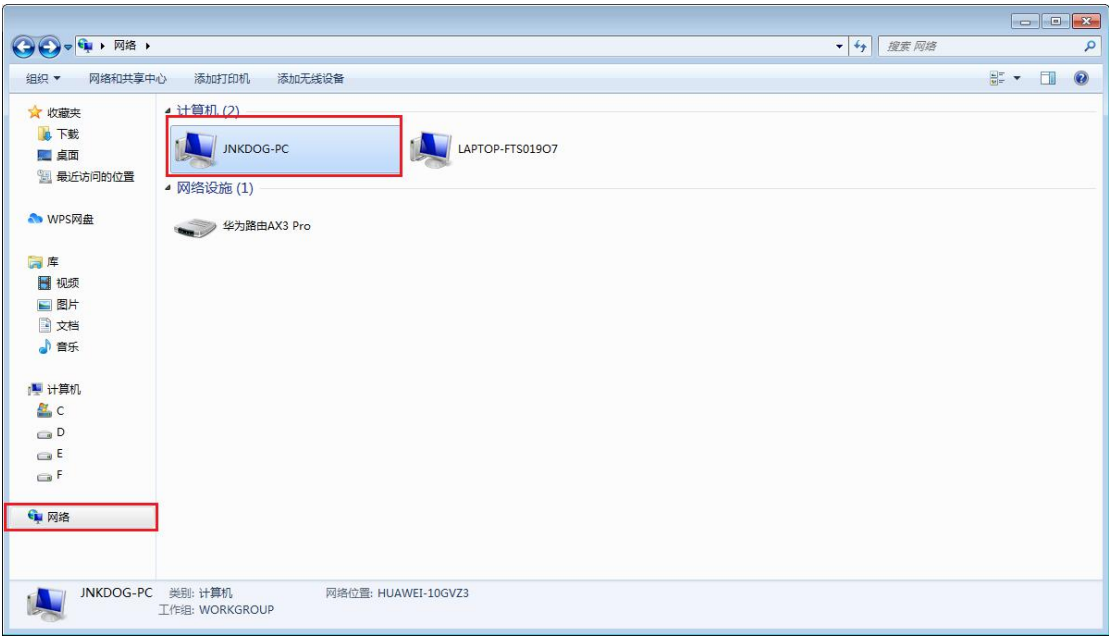


图 7

如图 7，点击网络，然后找到自己的电脑，双击进去后可以看到刚刚已经共享的文件夹，如图：

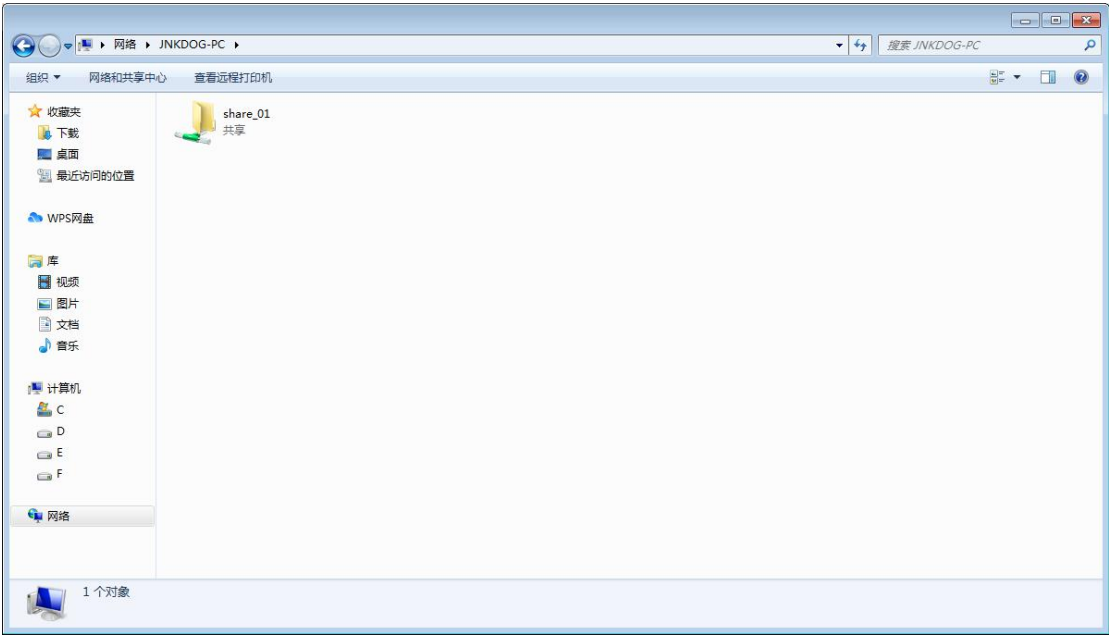


图 8

这样电脑端的操作就完成了，接下来是打标机的操作。

二、windows 远程资源管理



图 9

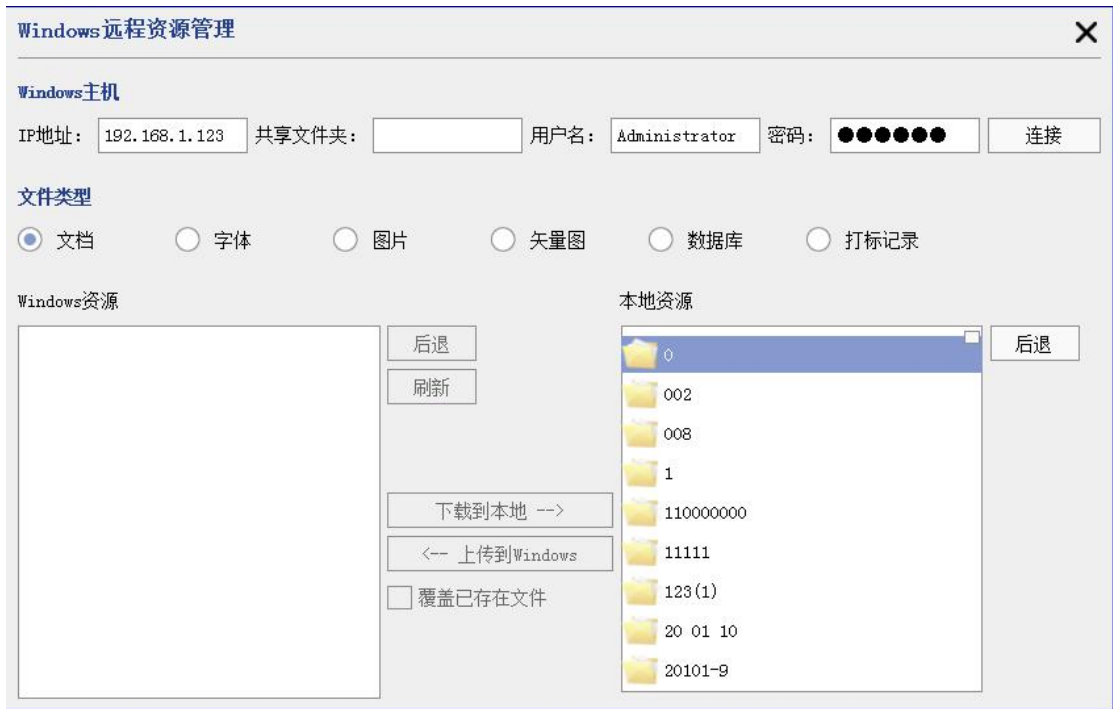


图 10

点开“工具-Windows 远程资源管理”，如图 9 和 10。

IP 地址：电脑端的 IP 地址。

共享文件夹：电脑的共享文件夹的名称。

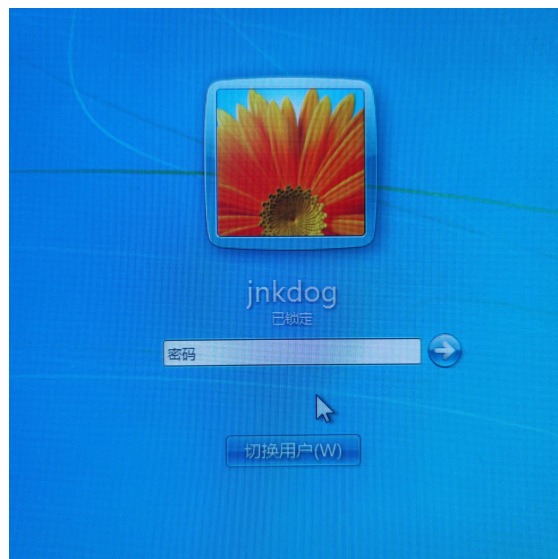
用户名：使用此电脑的用户名称。

密码：解锁电脑时的密码。

连接：设置好前面几个参数后，点连接按钮即可连接到电脑。

覆盖已存在文件：勾选此项后，当从电脑下载下来的文件在板卡中已存在时，会覆盖掉原有的文件。

注意：电脑在锁屏界面，如图：



图中“已锁定”上面的“jnkdog”即为我们这里的用户名，需要输入的密码即为我们这里所指的密码。

文档类型：即我们支持传输的文件类型，有文档、字体、图片、矢量图、数据库和打标记录。我们需要传打标文档，就选择文档；需要传字体就选择字体，以此类推。

Windows 资源：显示电脑共享文件夹里的资源。

本地资源：显示板卡里的资源。

后退：进入文件夹后，想要回到上一个界面，点此按钮。

下载到本地：选中 Windows 资源里的文件，点击此按钮即可下载文件到板卡。

上传到 Windows：选择本地资源里的文件，点击此按钮即可上传资源到电脑。

当我们设置好 Windows 主机里的参数后，点击连接按钮，连接成功后，需要上传文件到电脑，就选中“本地资源”里文件，然后点击“上传到 Windows”即可；需要下载文件到板卡，则选中“Windows 资源”里的文件，点击“下载到本地”即可。