

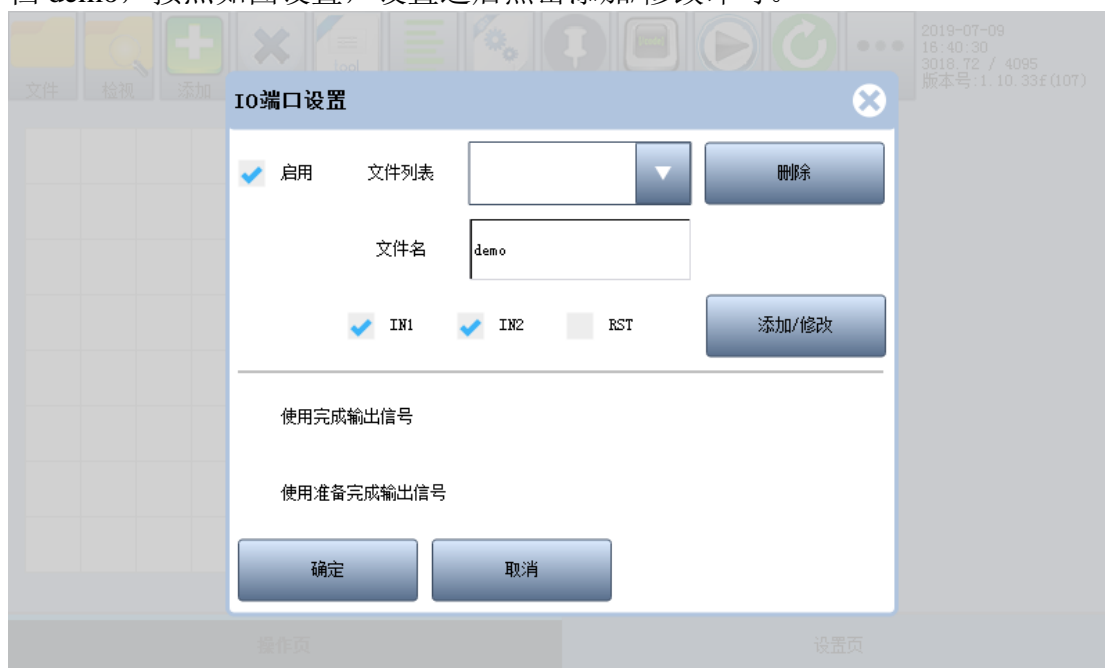
K3 新 IO 调用文档说明



点击启用开启功能。

现在支持三个 IO 输入口，分别是 IN1,IN2,RST（复位），启用复位作为 IO 输入口之后，复位按钮不作为复位使用。

选择 IO 输入口之后输入该 IO 组合对应的文件名，如同时按下 IN1,IN2，打开文档 demo，按照如图设置，设置之后点击添加/修改即可。



如果想修改已经使用的端口组合，则可以直接设置端口组合，然后输入另一个文件名，点击添加/修改。比如刚才已经添加 IN1,IN2 为 demo 文档，现在想把它换

成 123 文档，则按照如图设置。



软件会提示端口组合已经存在，点击确认即可完成修改

